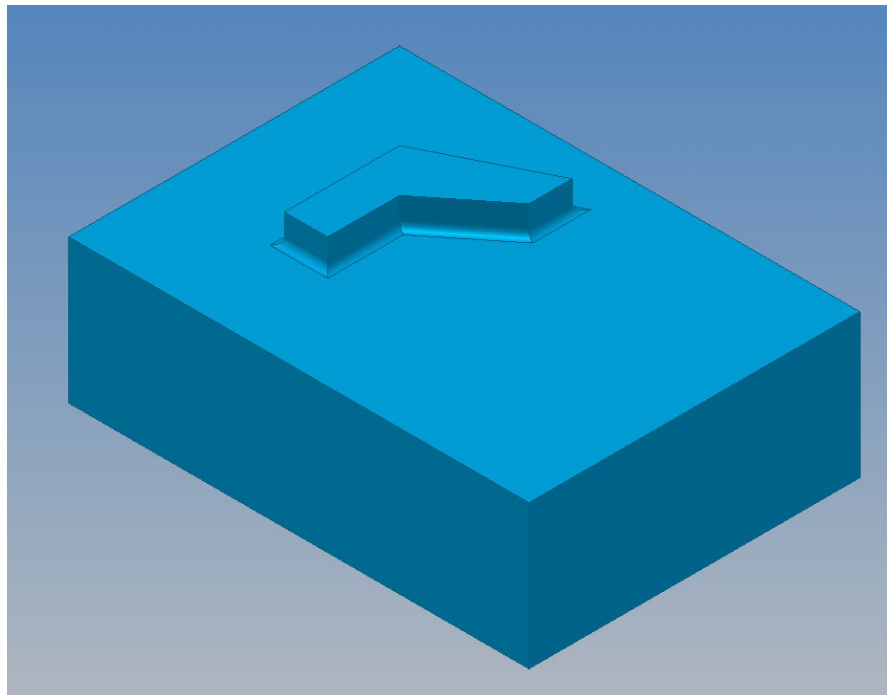


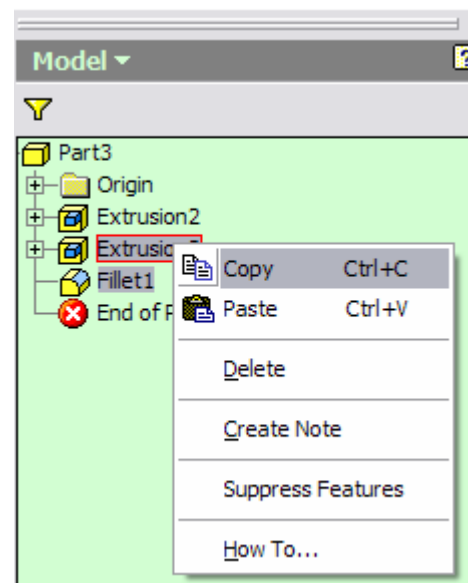
1. KOPIEER FEATURES IN UW PART.

Wist u dat u features in een part kunt kopiëren en deze op die manier opnieuw kunt gebruiken zonder de sketch te moeten hertekenen?
Dat kan heel eenvoudig!

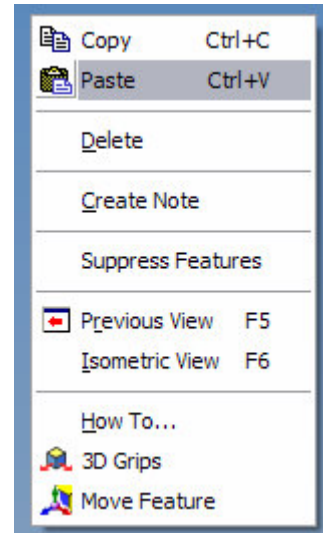
Start met een part waarop u ook nog een tweede extrude op toepast en eventueel een ook nog een fillet op plaatst:



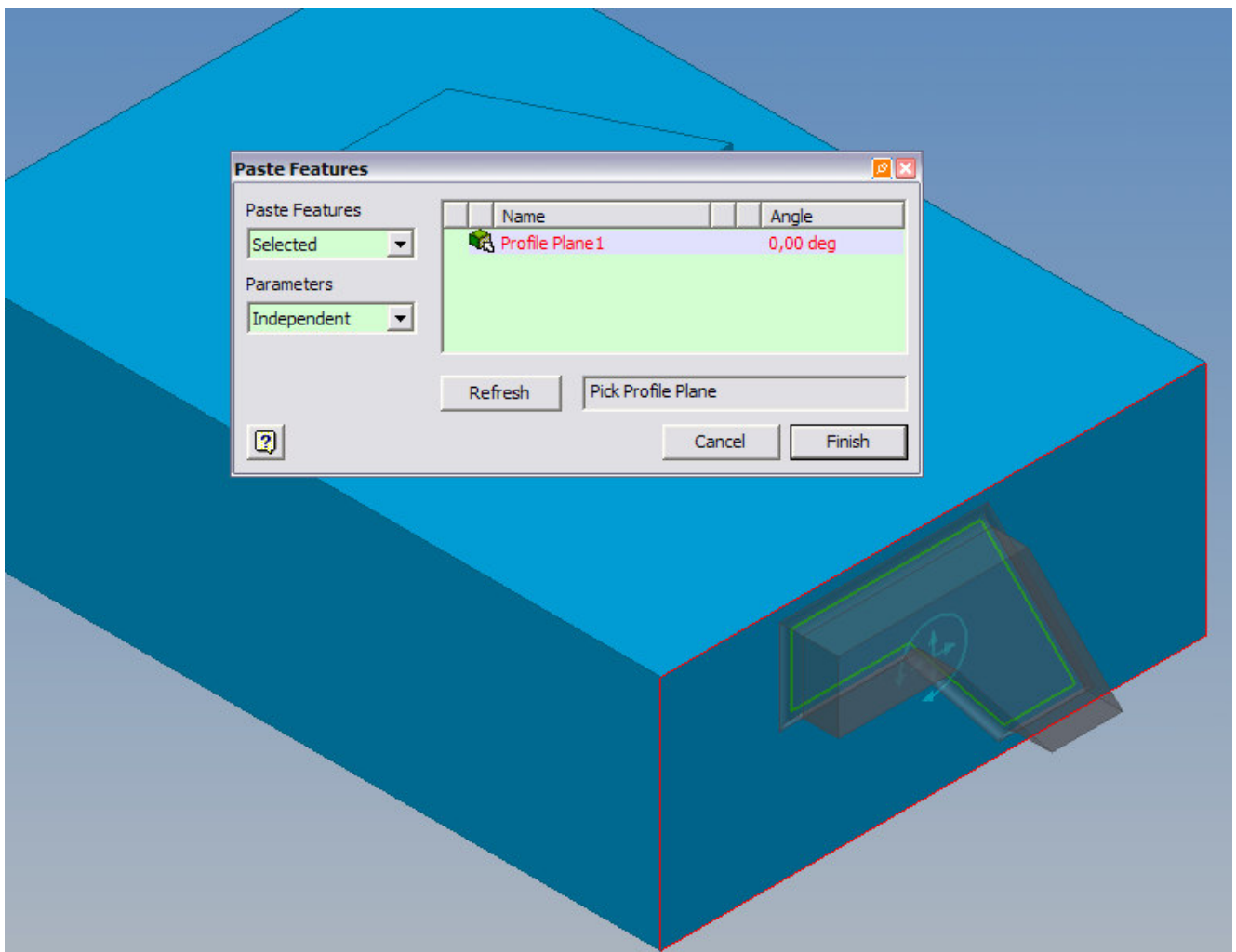
Selecteer in uw model browser beide features, klik met RMK en selecteer Copy om de geselecteerde features te kopiëren:



Klik nogmaals met RMK en kies voor Paste om de geselecteerde features te plakken:



Selecteer het vlak waar u de feature wenst op te plaatsen, eventueel kan u bij Angle nog een hoekverdraaiing mee geven:



Klik na het selecteren van het vlak op Finish en uw features werden gekopieerd op het geselecteerde vlak.

U kunt eventueel de sketch aanpassen zonder de originele sketch te beïnvloeden!

