

## 1. HOE ZORG IK ERVOOR DAT IN MEN ANIMATIE DE POSITIE VAN DE CAMERA WORDT Aangepast?:

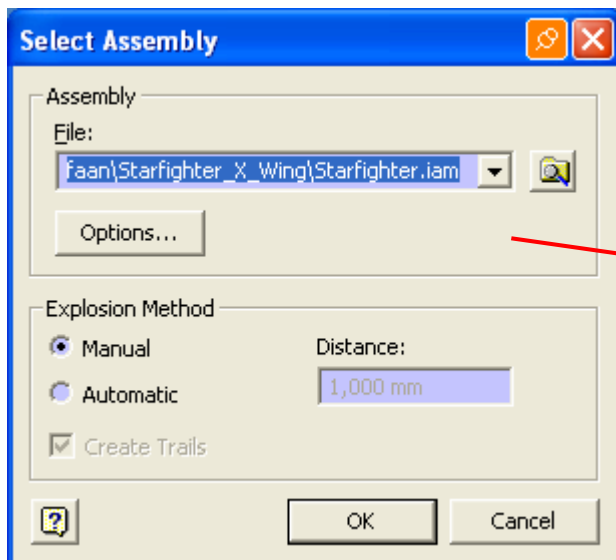
U heeft waarschijnlijk wel al eens een Presentation file aangemaakt en daarvan een filmpje, maar wist u dat u in die Presentation file ook camera standpunten kunt meegeven om bijvoorbeeld in te zoomen of je stuk rond te draaien naar een ander zicht?

Begin met het starten van een nieuwe Presentation file:

Laat daar een gewenste assembly in. 



Zorg ervoor dat je als Explosion Method, Manual kiest:

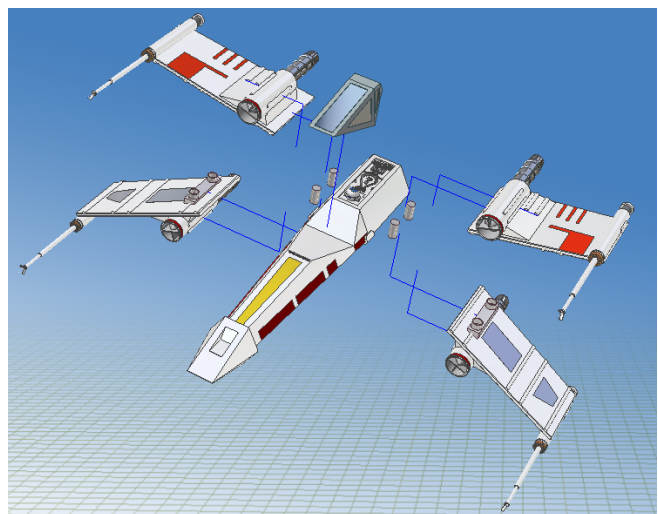


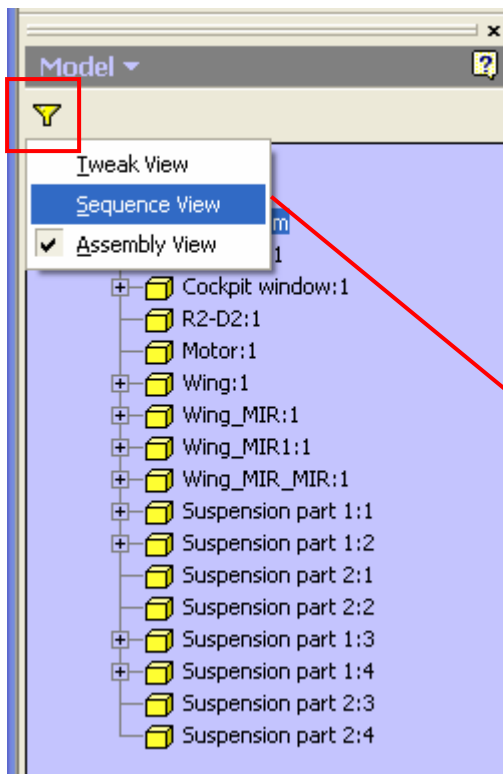
Nu gaan we een paar stukken uitéén halen van deze assy.

We kiezen daarvoor voor Tweak

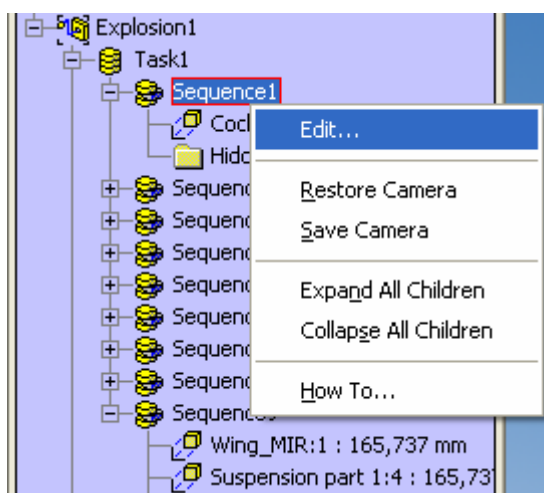
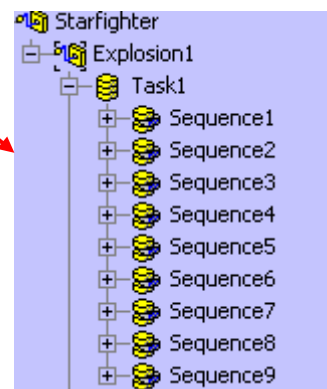
Components: 

En gaan enkele Tweaks toepassen op onze assy:



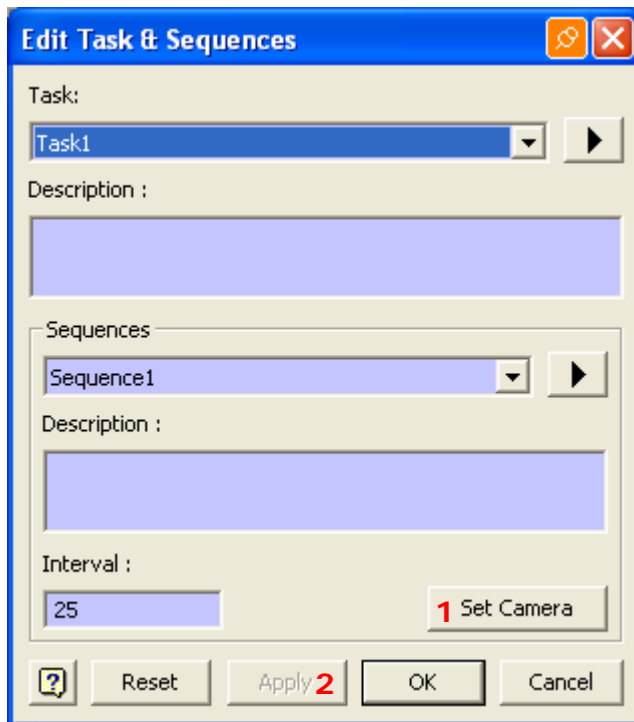


Vervolgens gaan we enkele camera standpunten meegeven waar Inventor bij de animatie moet naartoe draaien en/of inzoomen. Daarvoor gaan we naar Sequence View door op het Filter icoontje te klikken en Sequence View te kiezen. U krijgt dan automatisch Task1 toegevoegd met daaronder alle sequences:



Daarna gaan we dmv RMK op Sequence1 klikken een bepaald camera punt opslaan: Kies daarvoor voor Edit...

U krijgt dan volgend scherm:

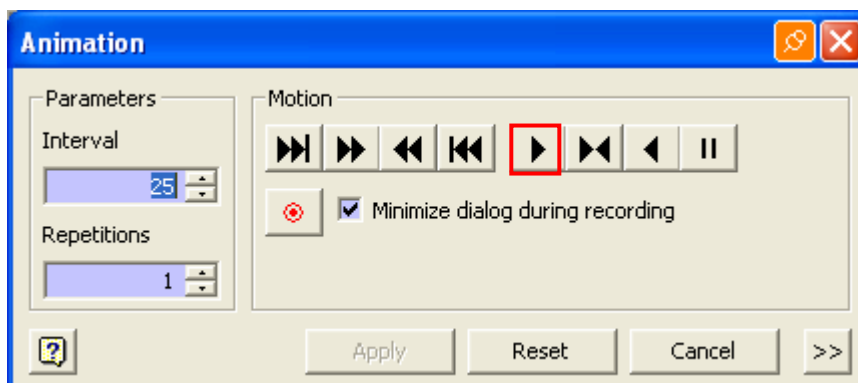


Terwijl dit venster openstaat gaat u, door middel van roteren en inzoomen, een bepaald zicht laten zien. Als u met dicht zicht tevreden bent dan klikt u op Set Camera en vervolgens op Apply wanneer dit zichtbaar wordt om dit zicht op te slaan.

Door daarna bij Sequences voor Sequence 2 te kiezen kunt u op dezelfde manier de verschillende camerastandpunten naar wens instellen.

Als u alle camera standpunten hebt ingesteld drukt u op OK.

Klik nu op Animate  en je krijgt het volgende scherm:



Druk nu op Play om je animatie af te spelen. Als alles goed gaat dan zal bij de animatie ook de verschillende camera standpunten worden doorlopen!