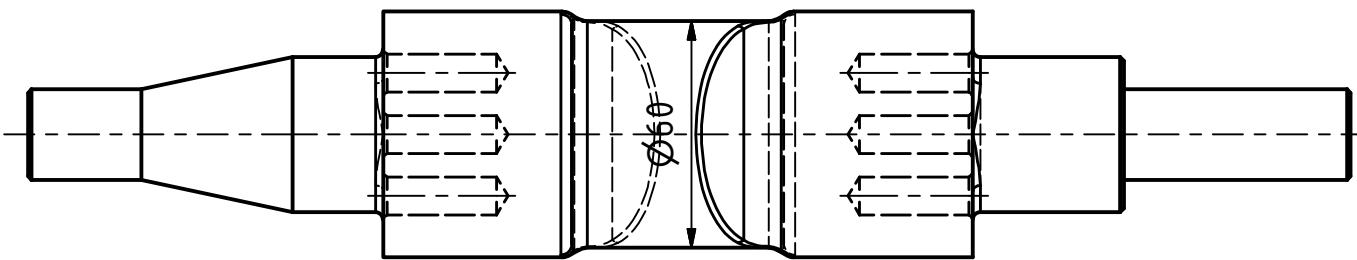


Scherpe kanten breken: 0,1 mm



Revisie	Datum	Omschrijving		
Studie gemaakt door: Galba, J.		Naam: Galba, J.	Datum: 31/03/2012	Schaal: 1:2
		Goedkeurder: Galba, J.	31/03/2012	Bladformaat: A3
Project: P0011 Oefening Inventor Vormgeving & Tekening			Materiaal: Stainless Steel	
			Gewicht: 5,026 kg	

Titel: Wankel Motor	
0000.012 Wankel Krukas	

Overeenkomstige bewerkingsstekens									▽	▼	▽▽	▼▼	▽▽▽	▼▼▼				
Ruwheidsklassen ( NBN 88-02 ) ( ISO 1302 )									N11	N10	N9	N8	N7	N6	N5	N4		
Ruwheidswaarde "Ra" in µm ( NBN 88-02 ) ( ISO 1302 )									25	12,5	6,3	3,2	1,6	0,8	0,4	0,2		
Toelaatbare afwijkingen voor maten zonder tolerantieaanduiding (bewerkte vlakken)																		
Nauwkeurighheidsklasse (ISO 2768.1)	Voor maten ( afwijkingen in mm )								Afrondingen en afschuiningen					Hoeken ( in ° en ' )				
	Maten in mm								Maten in mm					Lengte van het kortste been				
	0,5	>3	>6	>30	>120	>400	>1000	>2000	0,5	>3	>6	>30	>120	t/m 10	>10	>50	>120	meer dan 400
	t/m	t/m	t/m	t/m	t/m	t/m	t/m	t/m	t/m	t/m	t/m	t/m	t/m	t/m	t/m	t/m	t/m	t/m
f Fijn	±0,05	±0,05	±0,1	±0,15	±0,2	±0,3	±0,5	±0,8	±0,2	±0,5	±1	±2	±4	±1°	±30'	±20'	±10'	±5'
m Middel	±0,1	±0,1	±0,2	±0,3	±0,5	±0,8	±1,2	±2	±0,2	±0,5	±1	±2	±4	±1°	±30'	±20'	±10'	±5'
c Grof	±0,2	±0,3	±0,5	±0,8	±1,2	±2	±3	±4	±0,4	±1	±2	±4	±8	±1°30'	±1°	±30'	±15'	±10'
v Zeer grof	-	±0,5	±1	±1,5	±2,5	±4	±6	±8	±0,4	±1	±2	±4	±8	±3°	±2°	±1°	±30'	±20'

Tekeningnummer: P0011-0000.012		Folio: 0001	Revisie
Ontwerpstatus: Released		Tekening gemaakt met Autodesk Inventor. Aanpassingen enkel toegestaan met CAD	

Dit document is voor educatieve doeleinden en eigendom van Inventor Wizard. Dit document mag niet zonder onze toestemming worden gewijzigd, gekopieerd, gebruikt voor productie- of gecommuniceerd worden aan enig ander persoon of bedrijf.

